

COMUNE DI VEGLIE

Provincia di Lecce

PROGRAMMA INTEGRATO DI RIGENERAZIONE URBANA
Delibera C.C. n. 51 del 13/11/2013

Intervento:

AMBITO URBANO 4a - AREA VIA BOSCO EX ALASKA
RECUPERO URBANO DEL COMPLESSO
INDUSTRIALE EX ALASKA: REALIZZAZIONE DI UN
FABBRICATO COMMERCIALE M2, LOCALI
COMMERCIALI E FABBRICATI RESIDENZIALI

Committenti:

B&G s.r.l.

ICS s.r.l.

Progettista:

Ing. Claudio FRANCO

Oggetto:

- STRALCI STRUMENTI PIANIFICAZIONE
SOVRAORDINATI
- STRALCIO PAI
- STRALCIO PPTR
- STRALCIO NATURA 2000

Data:

Giug 2018

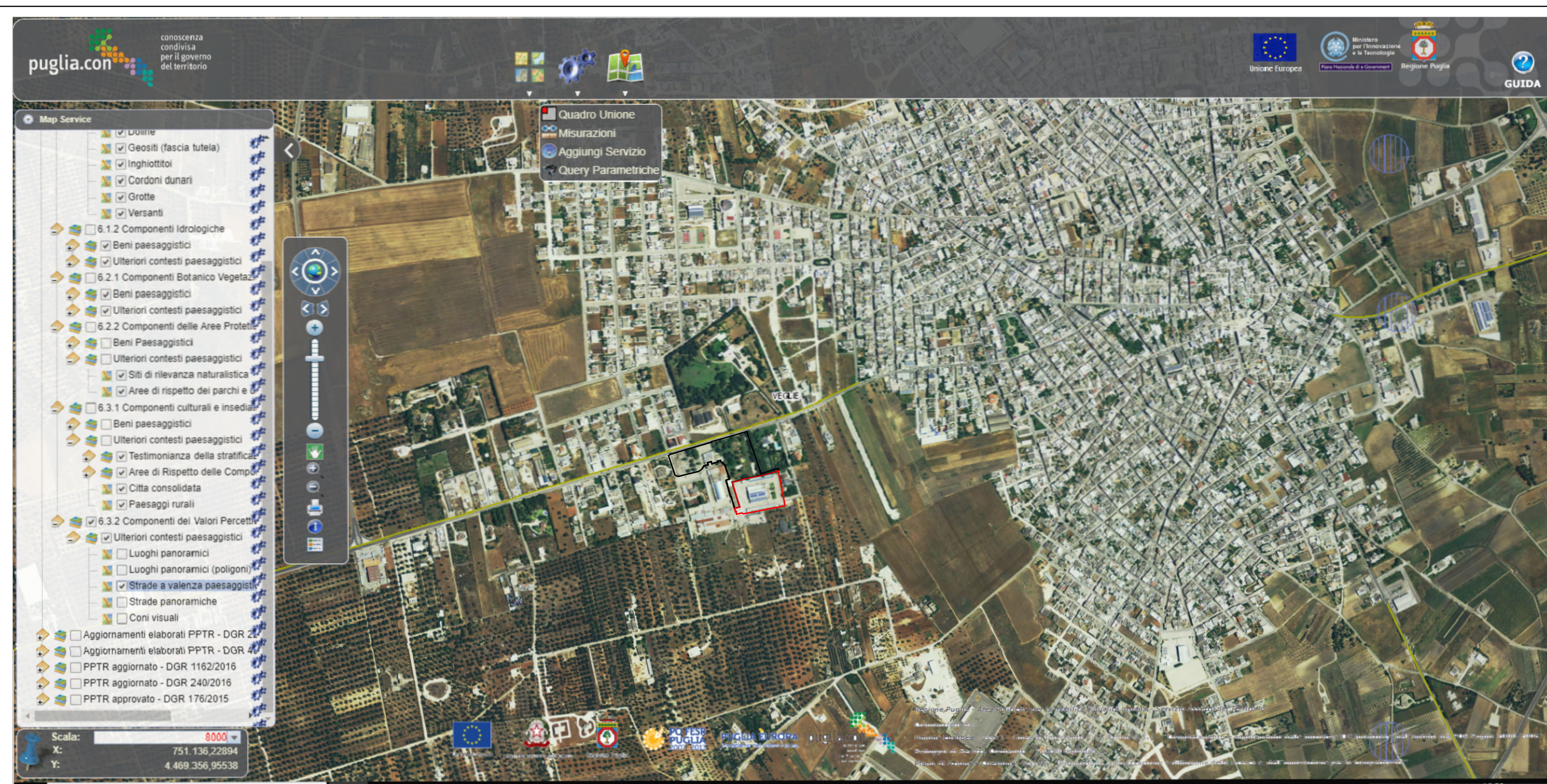
Scala:

varie

Elaborato:

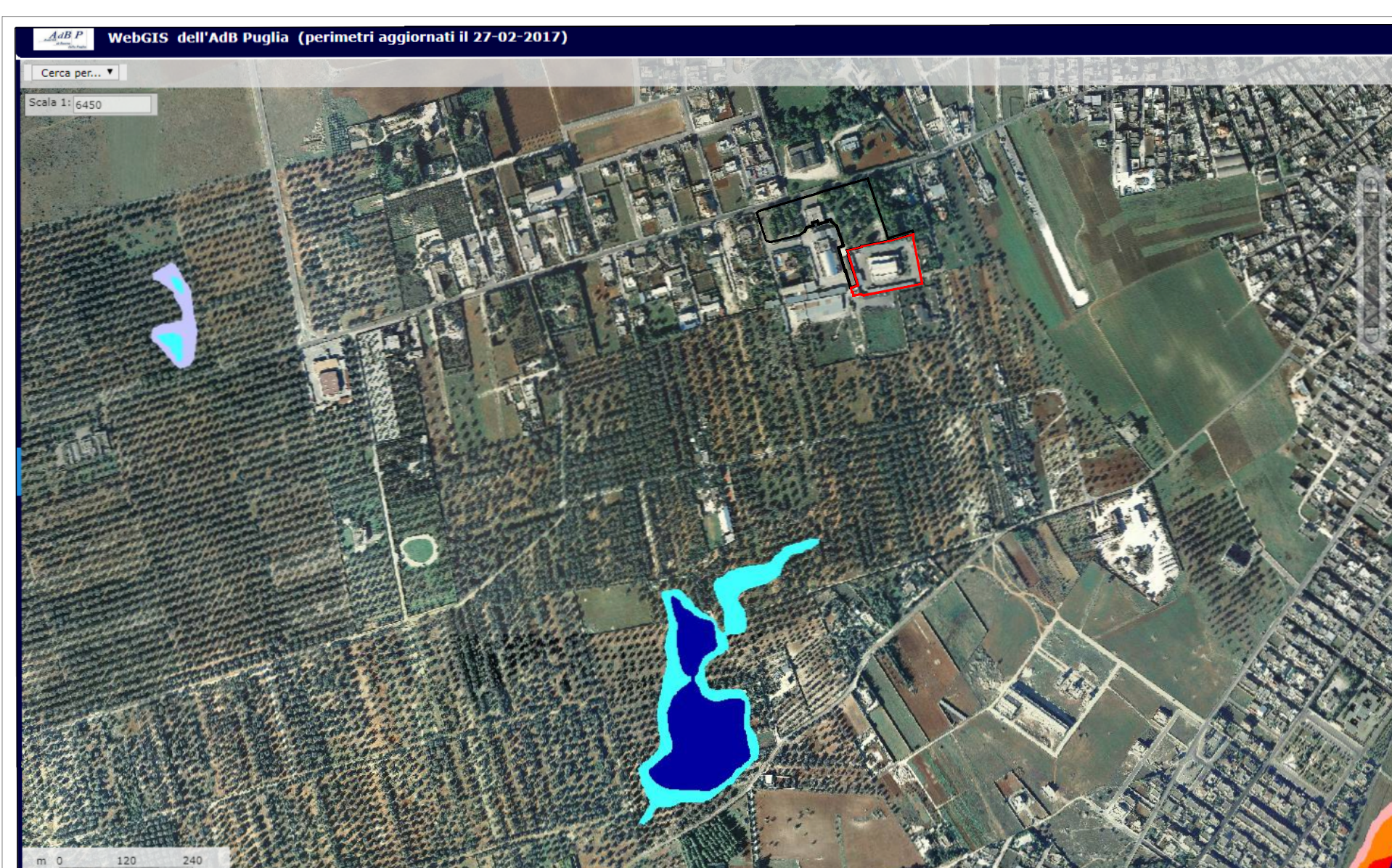
Tav. 7

Ing. Claudio Franco - via Leverano, 2 - Veglie (LE) 0832 988528 cell. 393264531 -
email: claudiofranco@libero.it - P.I. 02197691209 - C.F. 7790126081137116

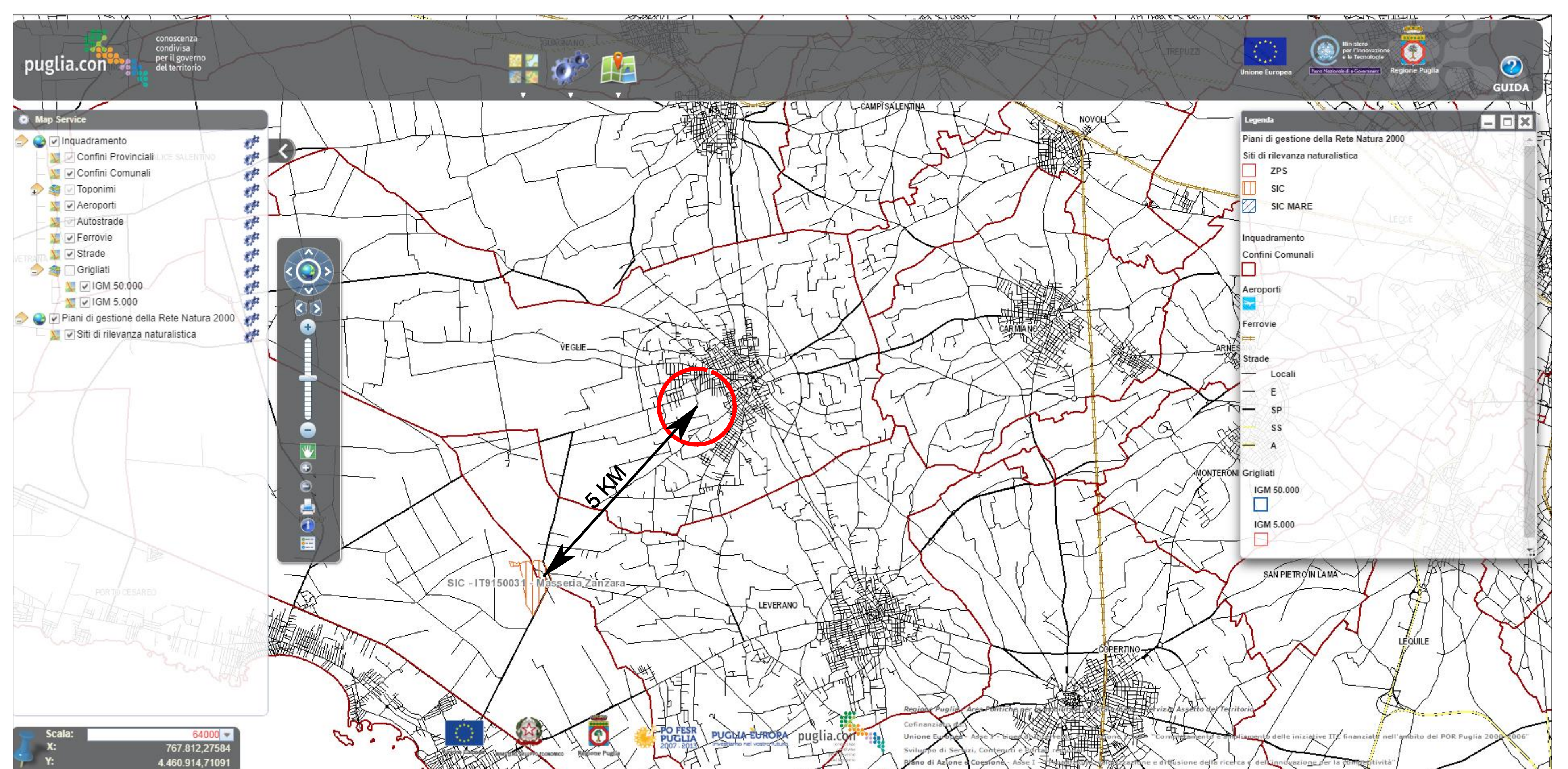


Strada a valenza paesaggistica

Stralcio PPTR
- Inquadramento dell'intervento -



Stralcio PAI
- Inquadramento dell'intervento -
scala: 1:10.000



Stralcio NATURA 2000
- Inquadramento dell'intervento -