

Interventi:
ABBITO URBANO 4a - AREA VIA BOSCO EX ALASKA
SETTORIO ALASKA DEL QUARTIERE DI
INDUSTRIALIZZAZIONE DEL QUARTIERE DI
FABBRICATO COMMERCIALE M2 LOCALI
COMMERCIALI E FABBRICATI RESIDENZIALI

Completista:

B&C s.r.l.

ICS s.r.l.

Progettista:
Ing. Claudio FRANCO

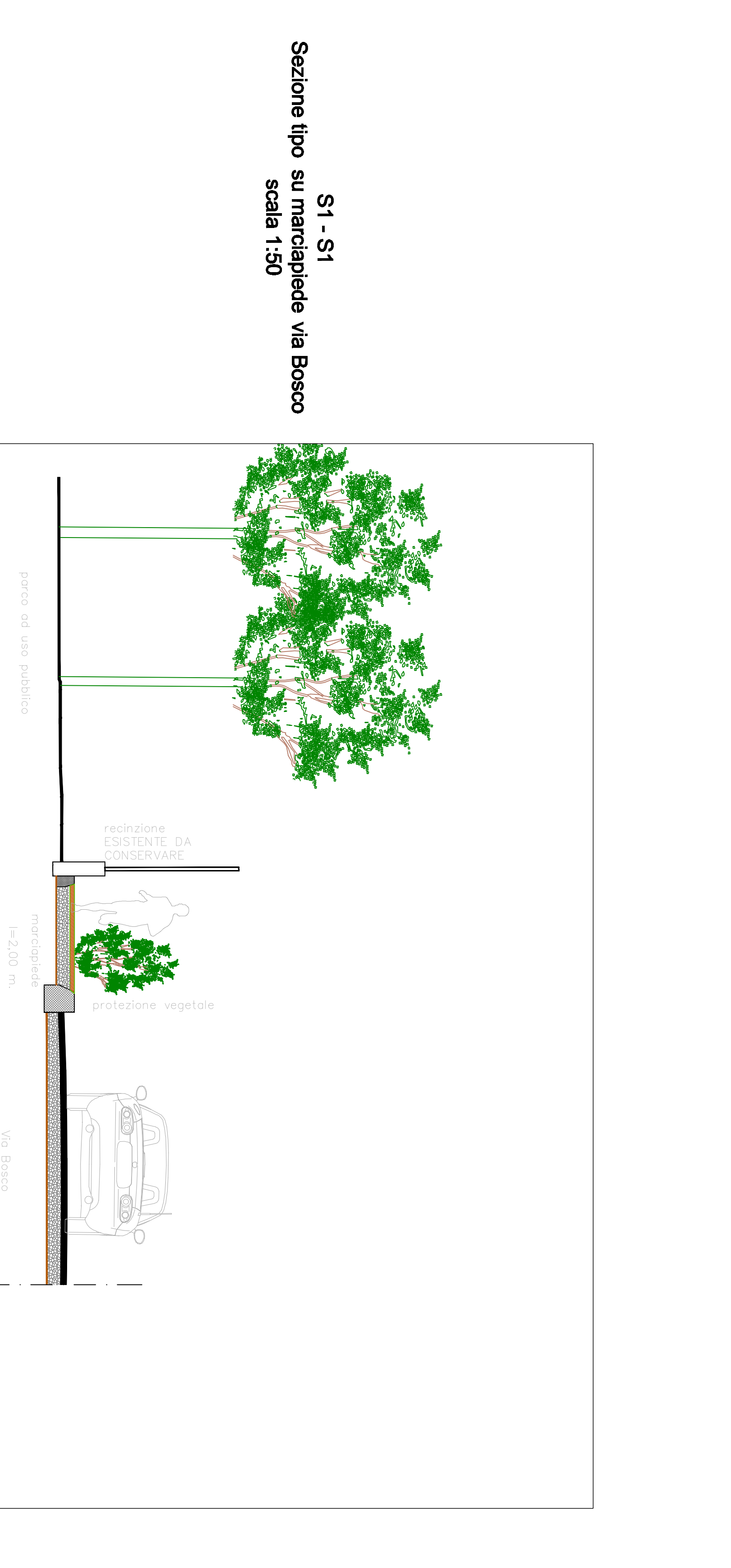
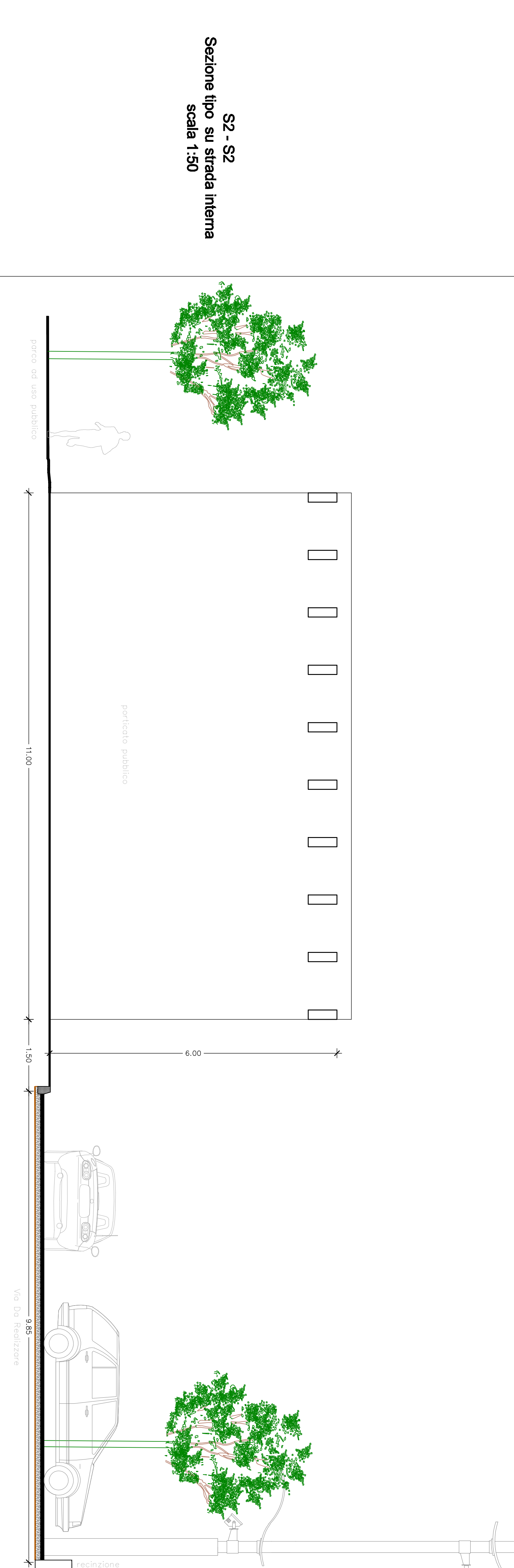
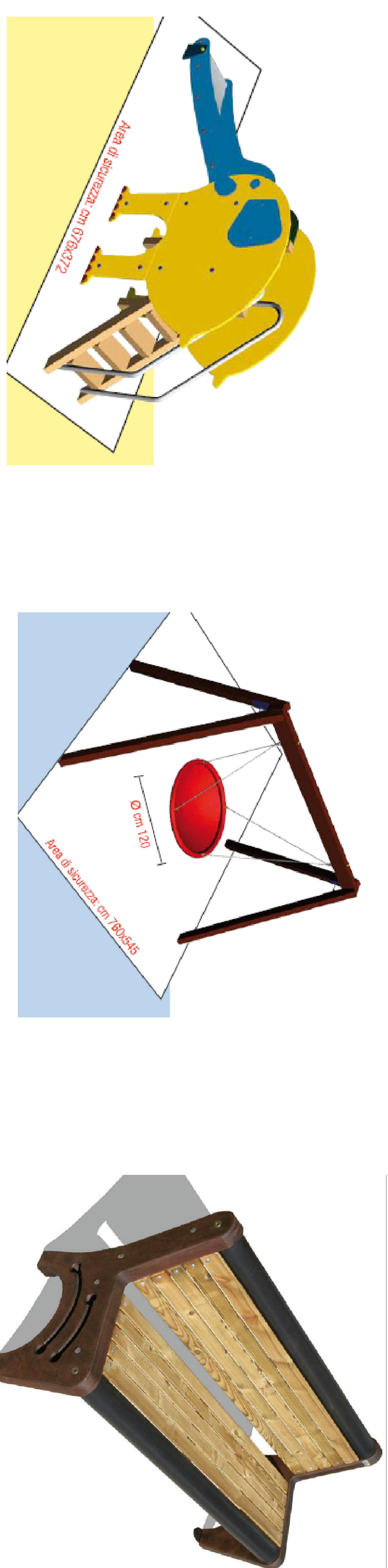
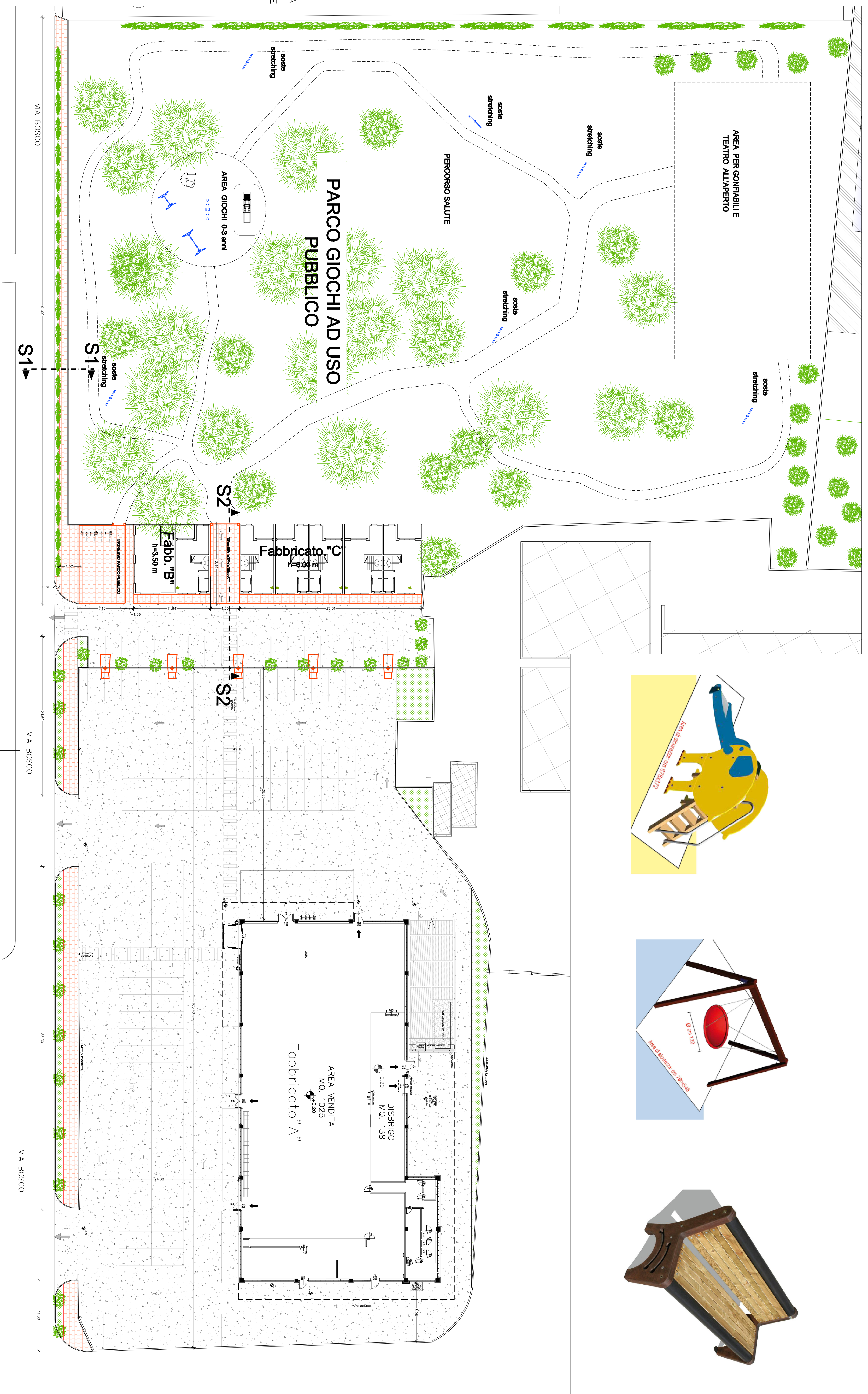
Topografo:

Ing. Claudio FRANCO

OGGETTO:
- PROGETTO SCHEMATICO OPERE DI
URBANIZZAZIONE PRIMARIE E SECONDARIE:
MARCIAPIEDI, PISTA CICLOPEDONALE,
PARCHEGGI E SUPERFICI PAVIMENTATE

DATA	Scala	Disegnato
01/04/2018	1:200	F.R.V. 1/2
PROIEZIONE	DATA	Disegnato
CONI	01/04/2018	Ing. Claudio Franco - no 1/2000 - 7° - 19°N, 151° 02'25" E (MONTI DEL S. VESUVIO) - 7° 19' N 151° 02' 25" E (MONTI DEL S. VESUVIO) - 7° 19' N 151° 02' 25" E

SCHEMA OPERE DI URBANIZZAZIONE PRIMARIA VIA
BOSCO
MARCIAPIEDI, PISTA CICLOPEDONALE, PARCHEGGI E
SUPERFICI PAVIMENTATE
Scala 1:200



S2 - S2
Sezione tipo su strada interna
Scala 1:50

S1 - S1
Sezione tipo su strada via Bosco
Scala 1:50