

COMUNE DI VEGLIE

Provincia di Lecce

PROGRAMMA INTEGRATO DI RIGENERAZIONE URBANA
Delibera C.C. n. 51 del 13/11/2013

Intervento:
AMBITO URBANO 4a - AREA VIA BOSCO EX ALASKA
RECUPERO URBANO DEL COMPLESSO
INDUSTRIALE EX ALASKA: REALIZZAZIONE DI UN
FABBRICATO COMMERCIALE MQ. LOCALI
COMMERCIALI E FABBRICATI RESIDENZIALI

Committente:
B&G s.r.l.

ICS s.r.l.

Progettista:
Ing. Claudio FRANCO

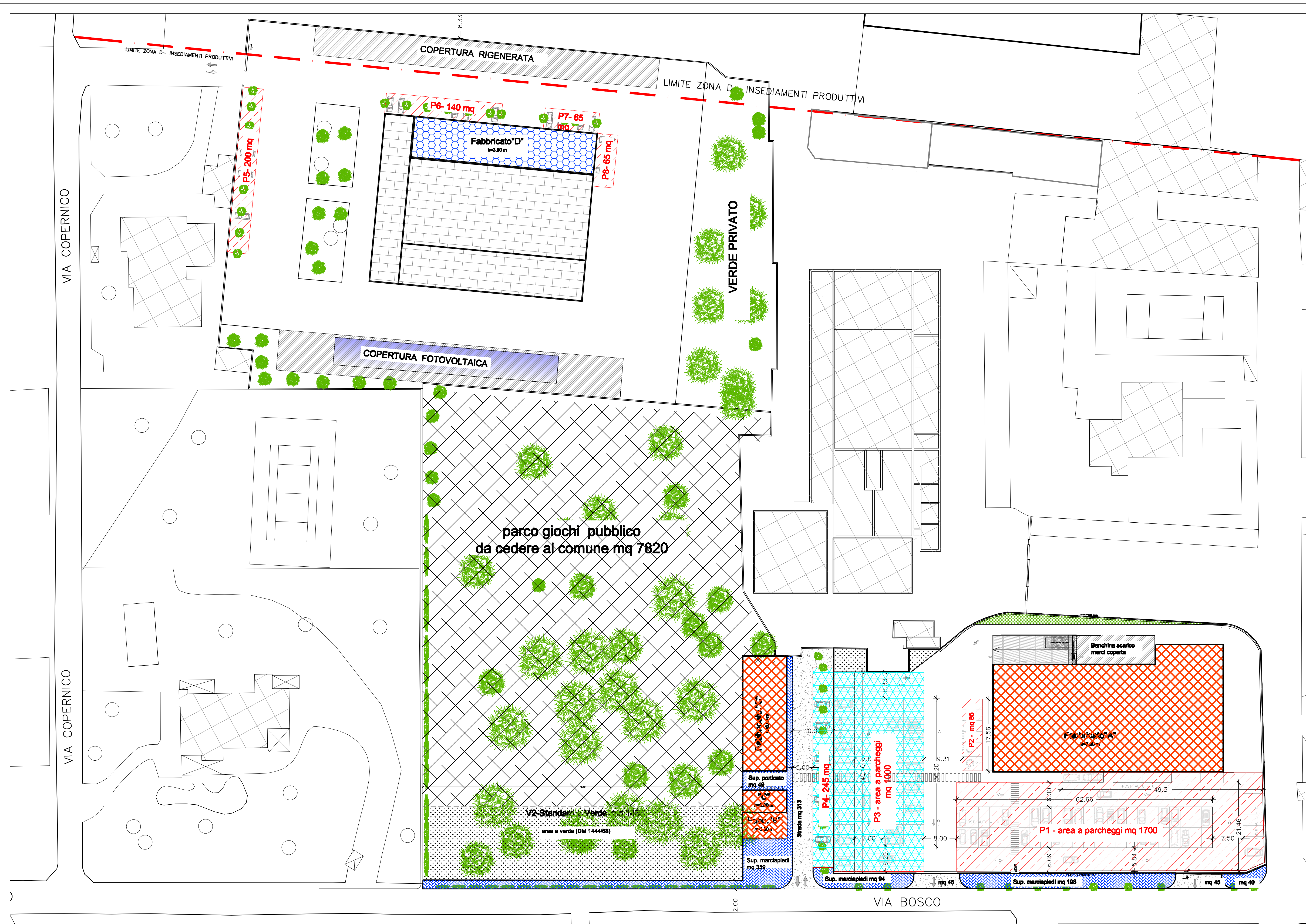
Oggetto:
**- PROGETTO SCHEMATICO OPERE DI
URBANIZZAZIONE PRIMARIE E SECONDARIE:**

TABELLA STANDARDS

Revisione	Data	Descrizione
001	nov. 2018	Modifiche derivanti dal tavolo socio-politico

Ing. Claudio Franco - via Leverone, 7 - Veglie (LE) 0832 868226 cell. 39.39584531 - email: cfranco@bgs.it - P.I. 02197637208 - C.F. FNCCL2561831710

VERIFICA STANDARD D.M. 1444/68	
SUPERFICIE A STANDARD DI CUI AL D.M. 1444/68 RICHIESTA PER L'INTERVENTO	
superficie minima a verde DM 1444/68	1263,35
superficie minima a parcheggio DM 1444/68	739,75
superficie a standard minima viabilità	406,00
superficie a standard minima DM 1444/68	2399,10
SUPERFICIE A STANDARD PREVISTA DA PROGETTO PER L'INTERVENTO DI CUI AL D.M. 1444/68 DA CEDERE AL COMUNE DI VEGLIE	
superficie PROGETTO a verde DM 1444/68	1400,00
superficie PROGETTO a parcheggio DM 1444/68	1243,00
superficie PROGETTO standard viabilità, marciapiedi e porticati DM 1444/68	614,00
(111-45-01)-120-04-134-43-49	1788,00
TOTALE SUPERFICIE A STANDARD DA CEDERE AL COMUNE	3786,00
MAGGIORE AREE DA CEDERE RISPETTO AL D.M. 1444/68	1366,10



AMBITO URBANO 4a - AREA VIA BOSCO EX ALASKA
AREE A STANDARD
scala 1:500

LEGENDA

- SUPERFICIE A VERDE STANDARD mq 1243
- SUPERFICIE A VERDE STANDARD mq 1400
- EDIFICI PRIVATI DI NUOVA REALIZZAZIONE
- SUPERFICIE DESTINATA A PARCO AD USO PUBBLICO mq 7860
- SUPERFICIE A MARCIAPIEDI, PORTICATO PUBBLICO mq 691
- SUPERFICIE 'VIABILITA' mq 403