

Intervento:
AMBITO URBANO 4a-AREE VIA BOSCO EX ALASKA
RECUPERO URBANO DEL COMPLESSO
INDUSTRIALE EX ALASKA PER LA REALIZZAZIONE DI UN
FABBRICATO COMMERCIALE NEI LOCALI
COMMERCIALI E FABBRICATI RESIDENZIALI

Committente:
R&B s.r.l.
ICS s.r.l.

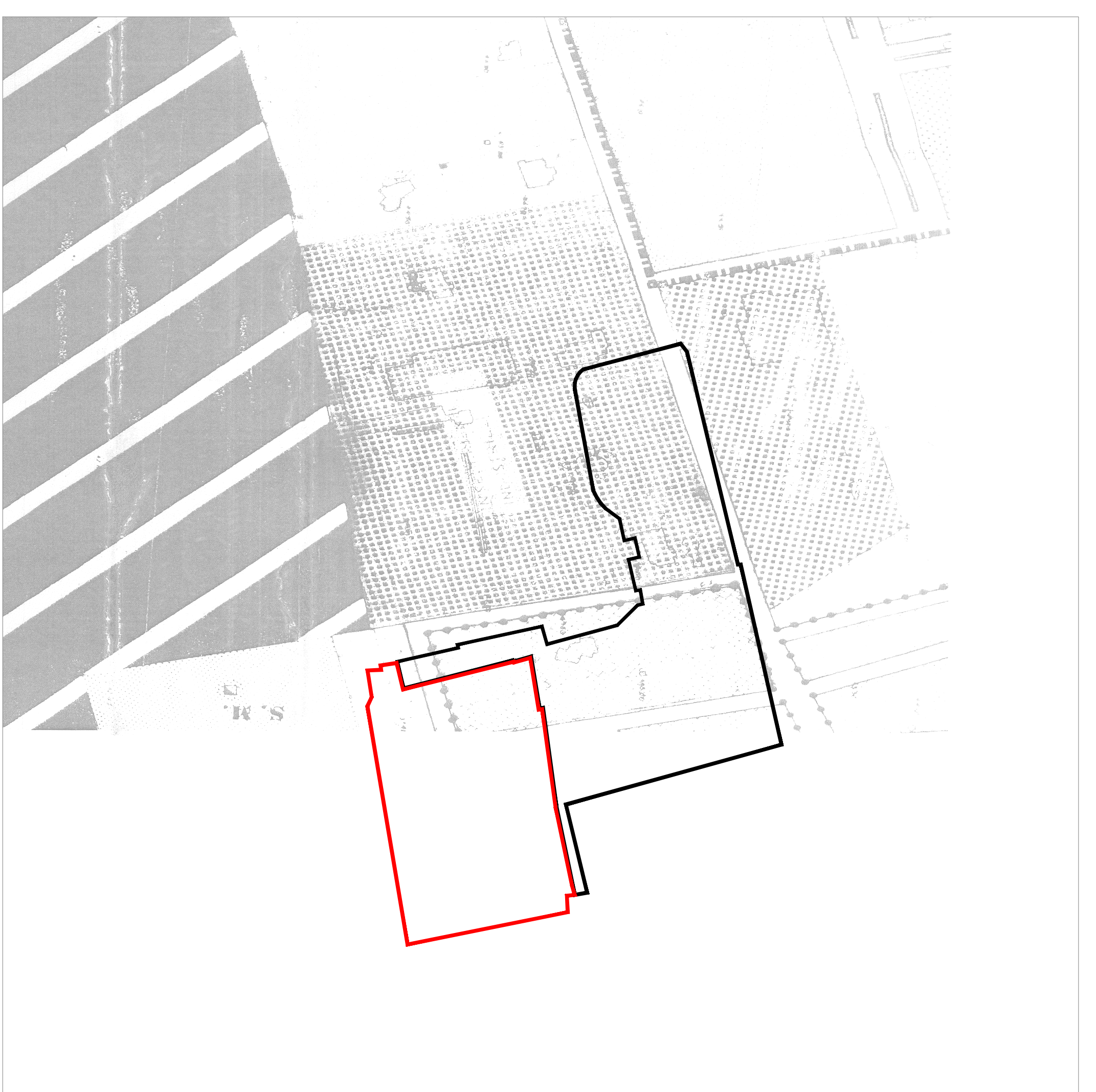
Progettista:
Ing. Claudio FRANCO

Oggetto: **- INQUADRAMENTO URBANISTICO:**

- STRALCI AEROFOTOGRAFICI
- CATASTRALE
- STRALCIO ORTOFOTOGRAFICO
- STRALCIO ORTOFOTO

Data	Scala	Elaborato
Marzo 2017	1:1000-1:2000	TR.V. 1

Ing. Claudio Franco - Via Lamezia, 7 - Veggie (LE) (area situata nel sottosuolo -
municipalit  di Veggie) - P.I. 041911197 - C.F. 0160204107119



Inquadramento su Stralcio P.R.G. scala 1:2000.



Stralcio Aerofotogrammetrico, scala 1:2000



P.I.R.U. - Inquadramento ambito urbano 4a
Area Industriale ex Alaska



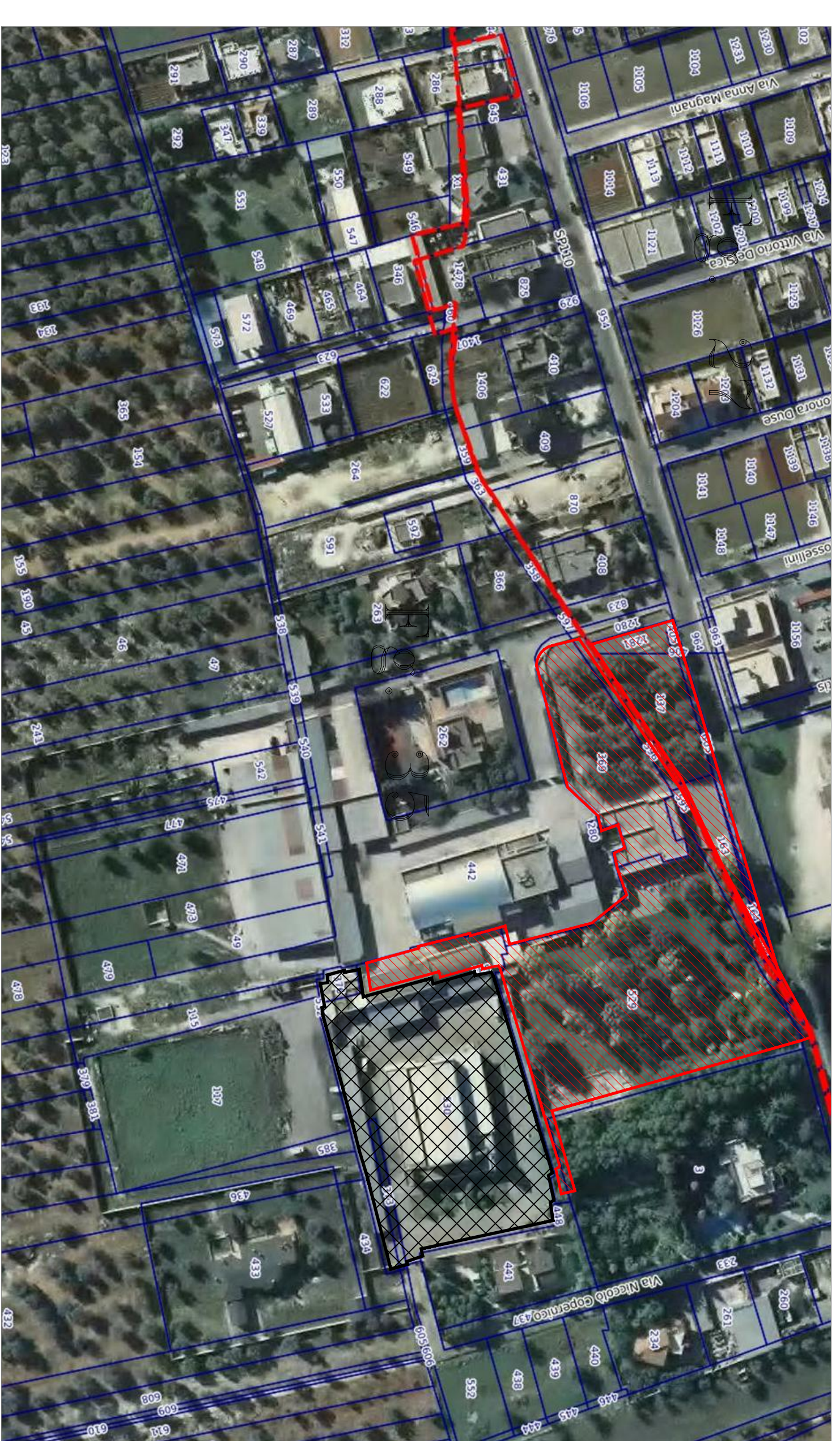
Stralcio Aerialfoto
- Inquadramento dell'intervento -
scala 1:1000



Stralcio Catastale, scala 1:2000
Foglio 27 p.lla 137, 163, 164,
244, 405, 406, 605, 1281



Stralcio Catastale, scala 1:2000
Foglio 35 p.lla 280, 369, 376,
442, 447, 529, 530, 531, 532,
595, 596



Inquadramento Catastale su base ortofoto
scala 1:2000