

# COMUNE DI VEGLIE

PROVINCIA DI LECCE

**VERIFICA DI ASSOGGETTABILITA' A  
VALUTAZIONE AMBIENTALE STRATEGICA  
NELL'AMBITO DEL  
PROGETTO DI COMPLETAMENTO DELLA  
ZONA P.I.P. TROALI DI INIZIATIVA PRIVATA**

**TAV. 6**

PPTR (approvato)  
STRUTTURA ANTROPICA E STORICO-CULTURALE  
STRALCIO DELLA TAVOLA 6.3.2:  
COMPONENTI DEI VALORI PERCETTIVI

Committenti:  
F.LLI PANARESE S.R.L.  
PANARESE CALCESTRUZZI S.A.S. DI  
PANARESE LUIGI & C.  
Zona Artigianale Troali  
73010 - VEGLIE (LE)

Il tecnico:  
Ing. Gianluca TOMMASI

Data: Giugno 2021

## LEGENDA:

### Ulteriori contesti paesaggistici

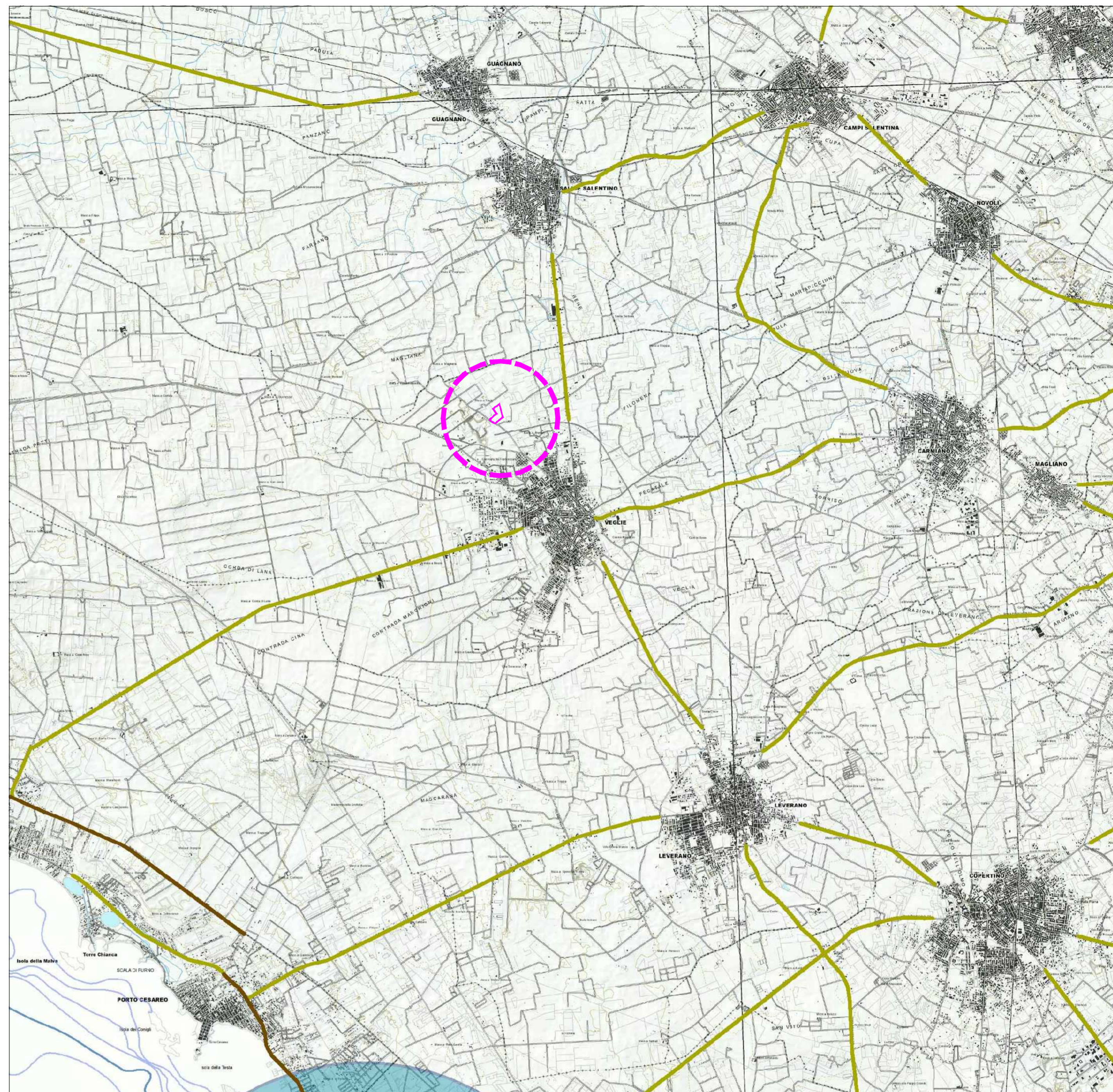
— Strade a valenza paesaggistica

— Strade panoramiche

▲ Luoghi panoramici

■ Coni visuali

□ SITO DI PROGETTO



**STRALCIO DELLA TAVOLA 6.3.2:  
COMPONENTI DEI VALORI PERCETTIVI - scala 1: 50.000**



**DETTAGLIO - scala 1: 10.000**