

# COMUNE DI VEGLIE

PROVINCIA DI LECCE

**VERIFICA DI ASSOGGETTABILITA' A  
VALUTAZIONE AMBIENTALE STRATEGICA  
NELL'AMBITO DEL  
PROGETTO DI COMPLETAMENTO DELLA  
ZONA P.I.P. TROALI DI INIZIATIVA PRIVATA**

**TAV. 3**

PPTR (approvato)  
STRUTTURA ECOSISTEMICA-AMBIENTALE  
STRALCIO DELLA TAVOLA 6.2.1:  
COMPONENTI BOTANICO-VEGETAZIONALI

Committenti:  
F.LLI PANARESE S.R.L.  
PANARESE CALCESTRUZZI S.A.S. DI  
PANARESE LUIGI & C.  
Zona Artigianale Troali  
73010 - VEGLIE (LE)

Il tecnico:  
Ing. Gianluca TOMMASI





Data: Giugno 2021

## LEGENDA:

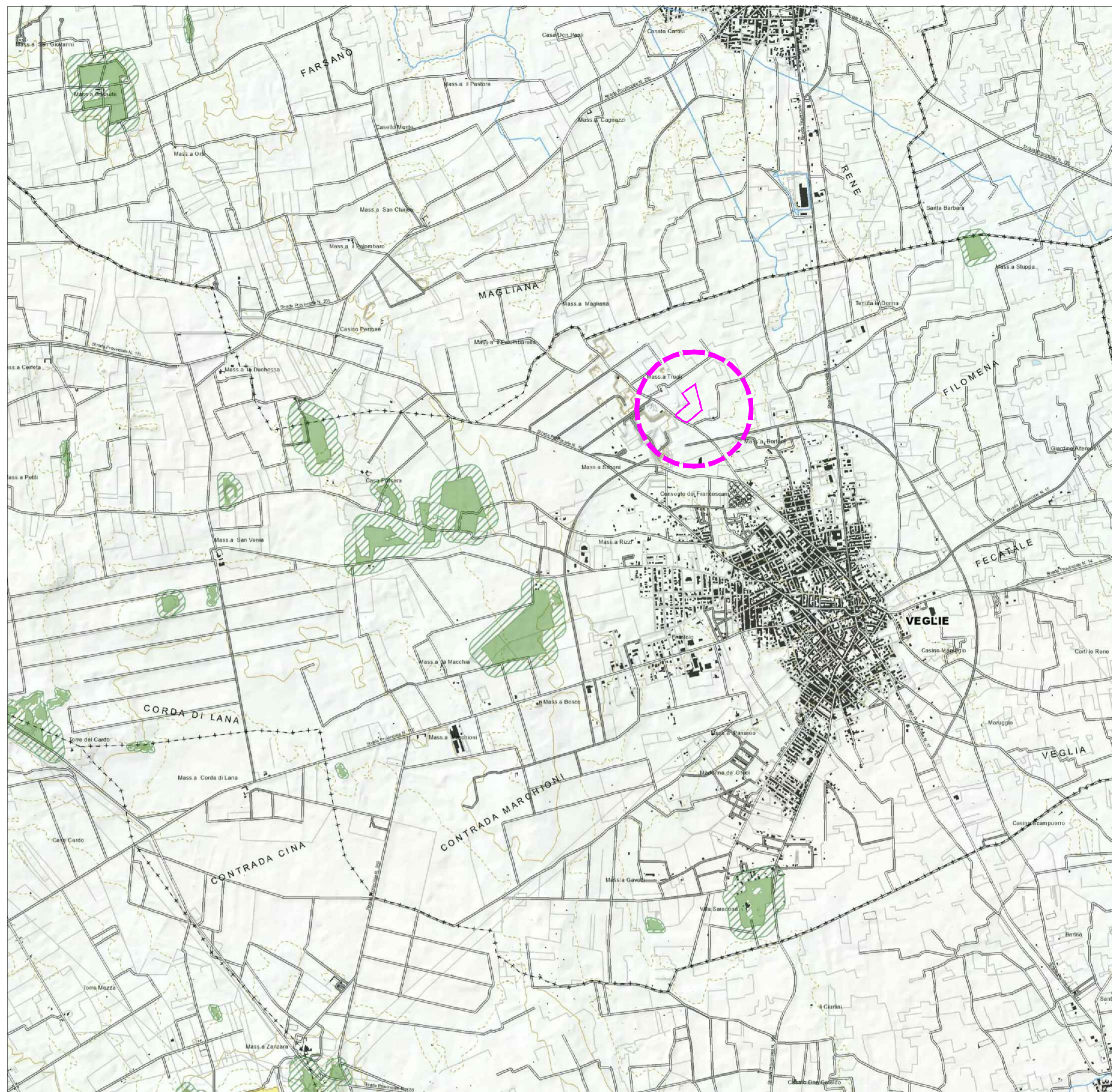
### Beni paesaggistici

-  Boschi
-  Zone umide Ramsar

### Ulteriori contesti paesaggistici

-  Aree umide
-  Prati e pascoli naturali
-  Formazioni arbustive in evoluzione naturale
-  Aree di rispetto dei boschi

-  SITO DI PROGETTO



**STRALCIO DELLA TAVOLA 6.2.1:  
COMPONENTI BOTANICO - VEGETAZIONALI - scala 1: 25.000**



**DETTAGLIO - scala 1: 10.000**