



COMUNE DI VEGLIE  
( Provincia di Lecce )

COMPLETAMENTO PIRP "SAN FRANCESCO"  
INTERVENTO COMUNALE  
DI EDILIZIA SOVVENZIONATA  
ALLA VIA DI VITTORIO (PROLUNGAMENTO)

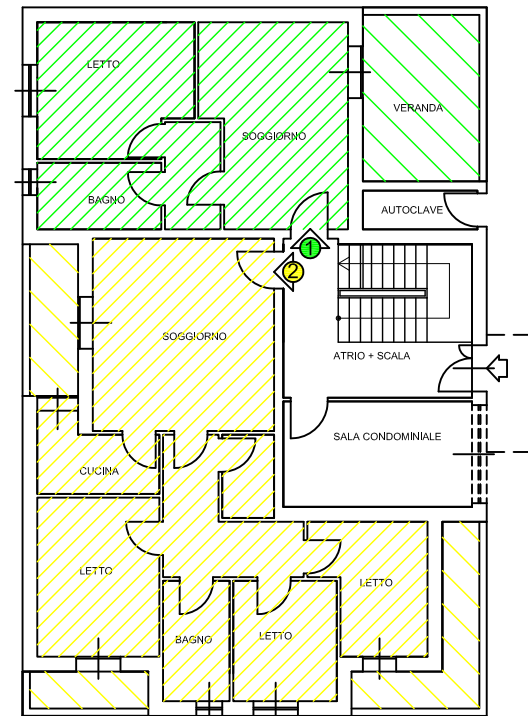
FONDO DI SVILUPPO E COESIONE 2007 - 2013  
Accordo di Programma Quadro - "Settore Aree Urbane - Città"

PROGETTO PRELIMINARE

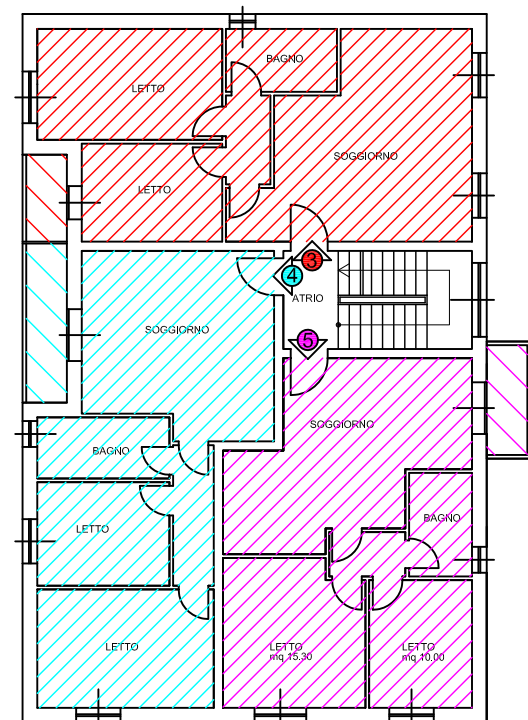
Elaborato:  
ELABORATI GRAFICI

Data: \_\_\_\_\_ Scala: \_\_\_\_\_ Tavola n. **4**

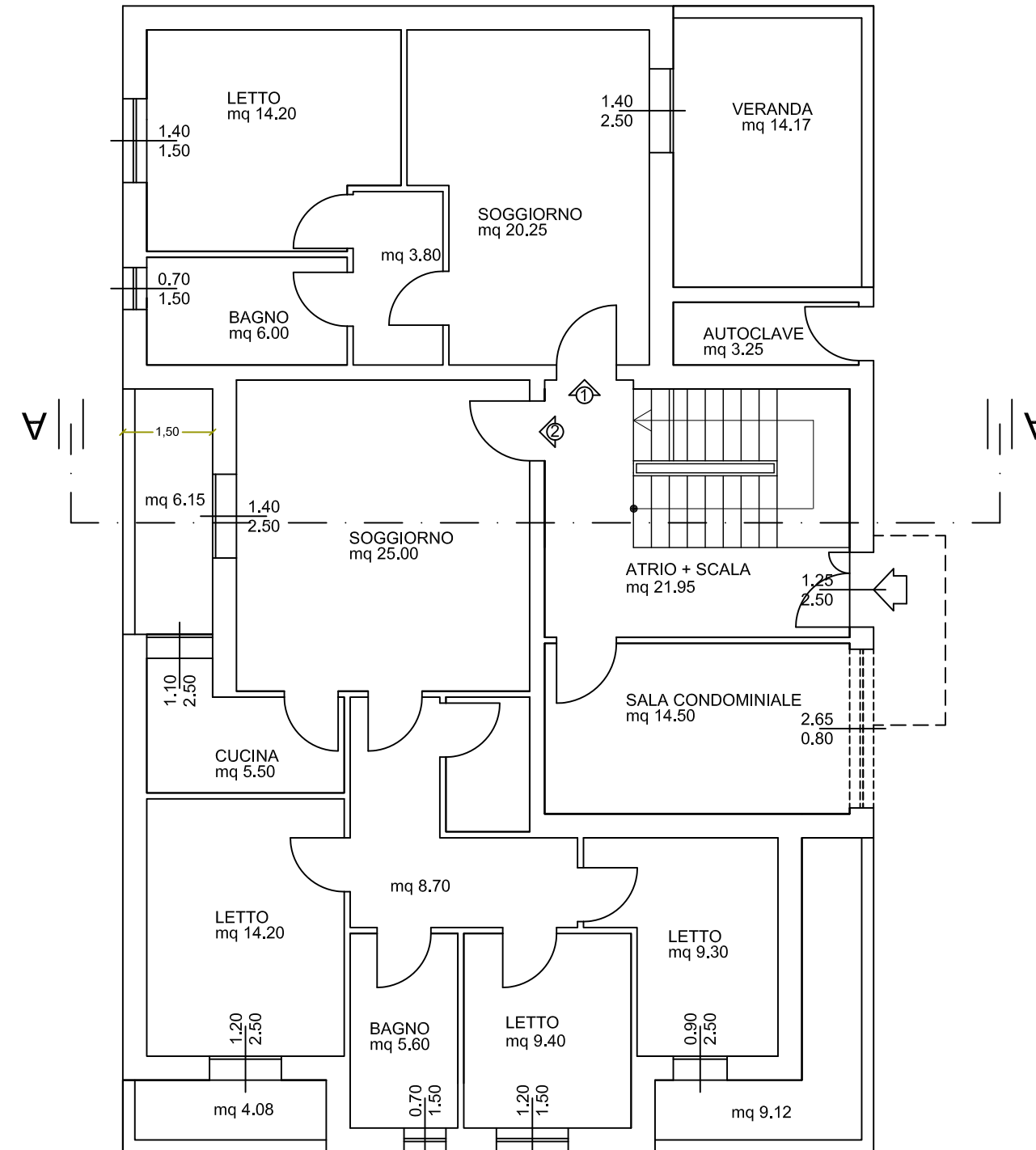
Il Responsabile  
del Settore Sviluppo e Ambiente  
(arch. Antonio ANGLANO)



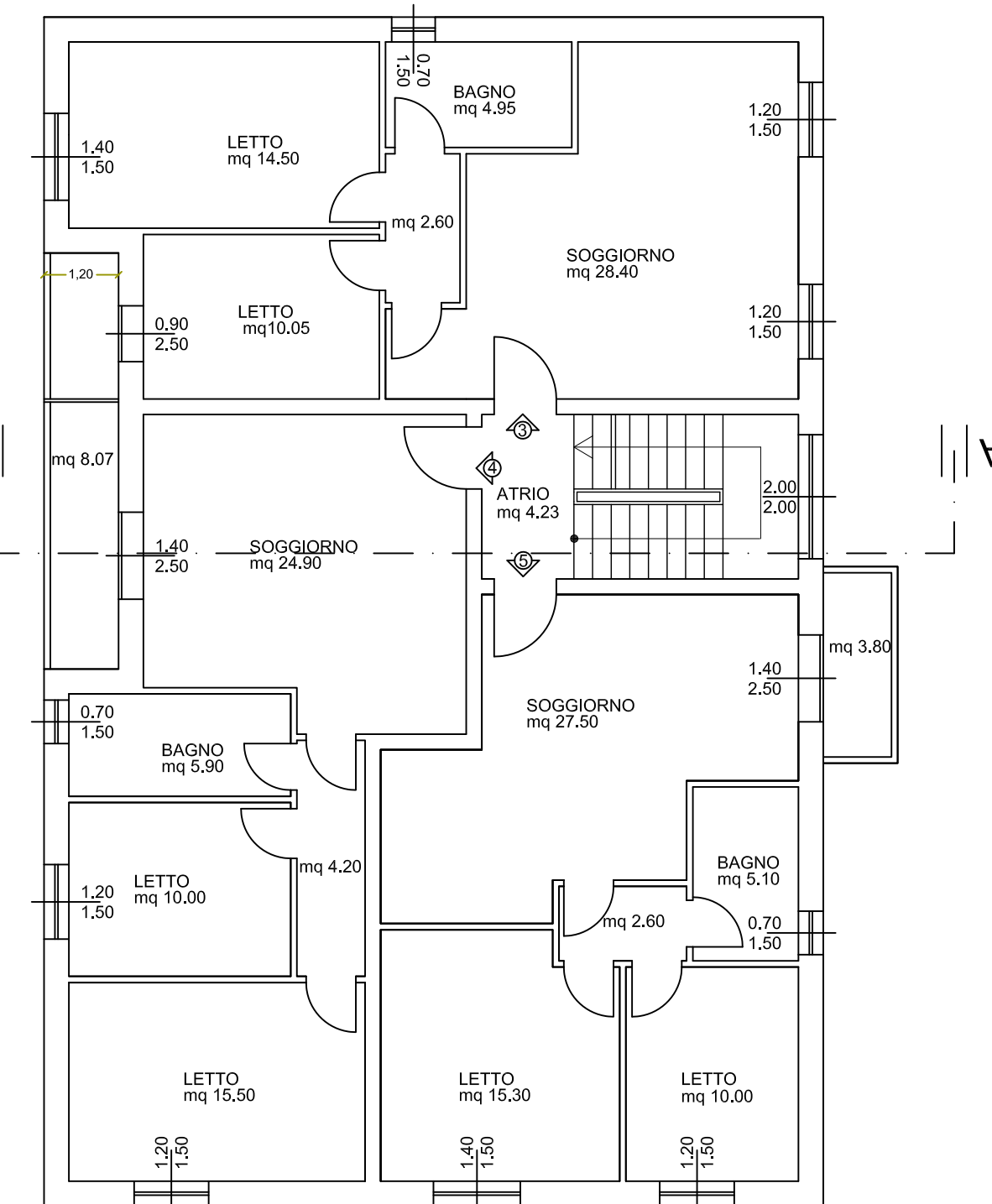
Schema distributivo piano terra



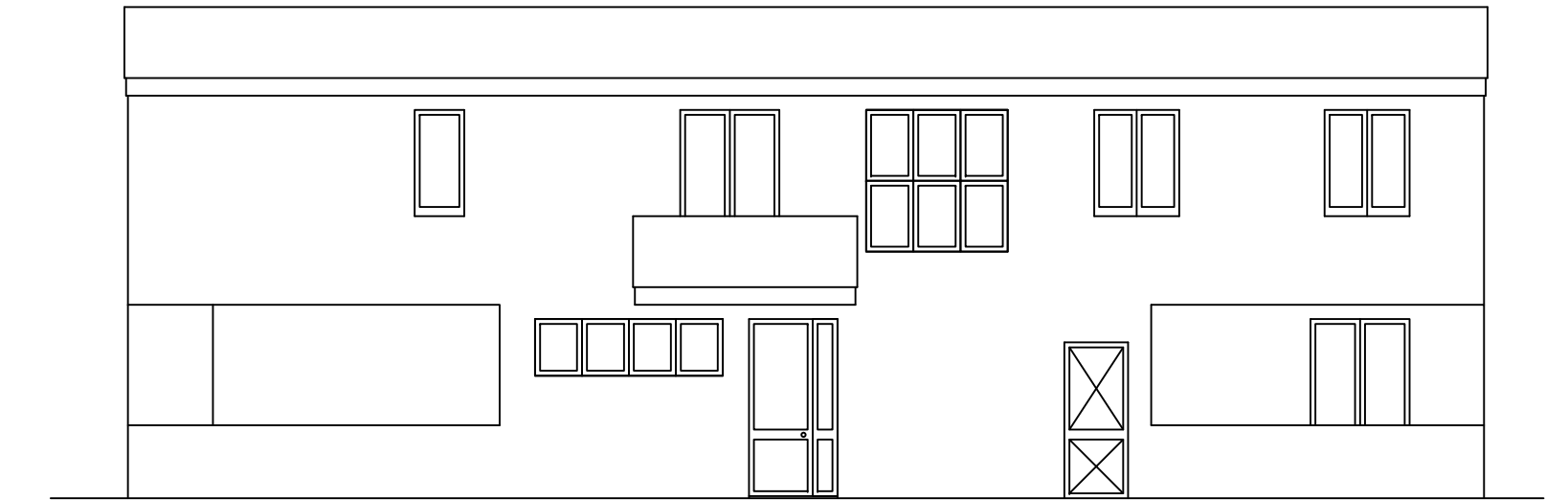
Schema distributivo piano primo



PIANTA PIANO TERRA Scala 1:100



PIANTA PIANO PRIMO Scala 1:100



PROSPETTO PRINCIPALE



SEZIONE A - A